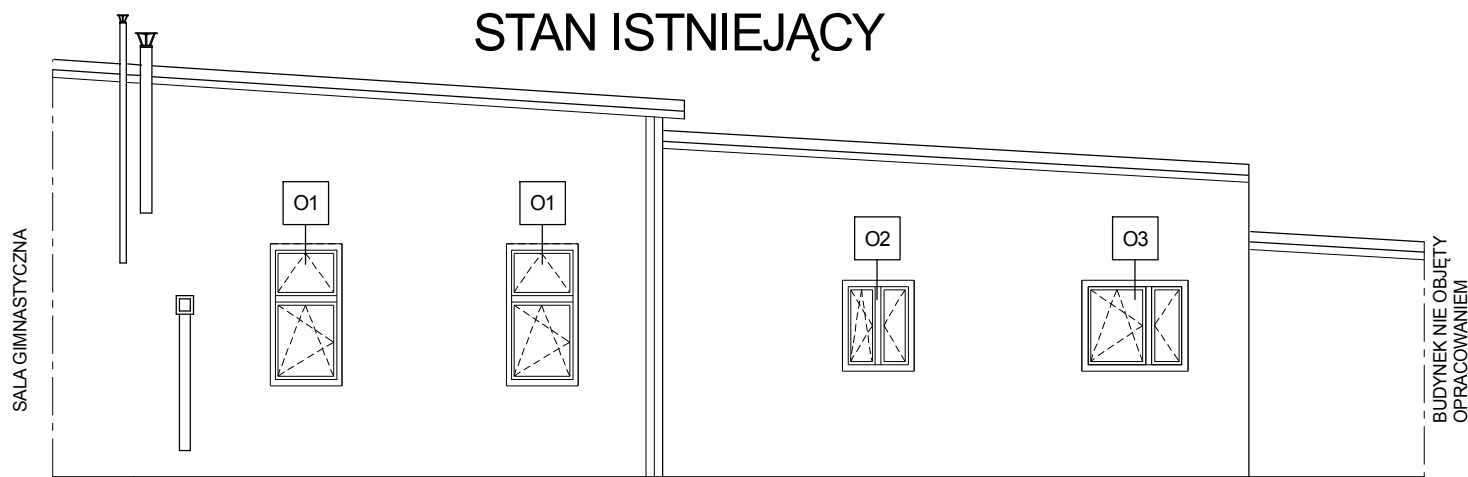
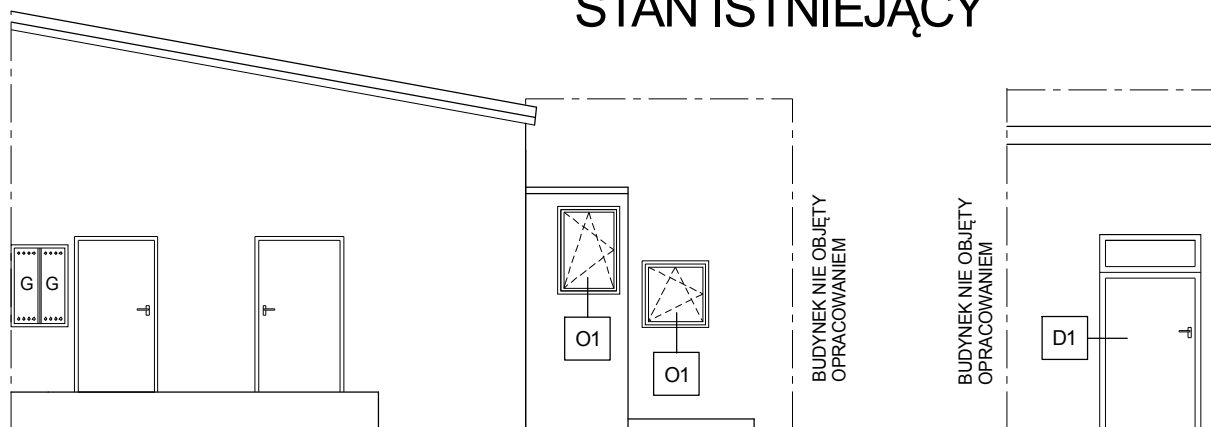


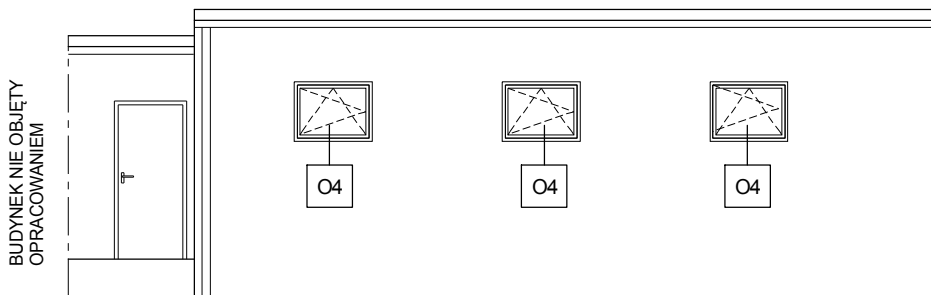
STAN ISTNIEJĄCY



STAN ISTNIEJĄCY



STAN ISTNIEJĄCY



STOLARKA PROJEKTOWANA

Symbol elementu	O1	O2	O3	O4	O5	D1
Schemat elementu						
Wymiar w świetle muru [cm]						
S	95	95	140	95	95	120
H	190	115	115	70	190	200+50
Materiał skrzydła/ościeżnicy	PCV/PCV	PCV/PCV	PCV/PCV	PCV/PCV	PCV/PCV	PCV/PCV
Sposób otwierania	R+UR	R+UR	R+UR	R+UR	witryna lub luksfery	L
Kolor	Biały	Biały	Biały	Biały	Biały	Brąz
Sztuk	2	1	1	3	2	1
Współczynnik	$U_w = 1,1 \text{ W/m}^2\text{K}$	$U_w = 1,1 \text{ W/m}^2\text{K}$	$U_w = 1,1 \text{ W/m}^2\text{K}$	$U_w = 1,1 \text{ W/m}^2\text{K}$	$U_w = 1,1 \text{ W/m}^2\text{K}$	$U_d = 1,5 \text{ W/m}^2\text{K}$
Uwagi	z nawiewnikiem	z nawiewnikiem	z nawiewnikiem	z nawiewnikiem	o odporności ogniowej EI60	
	zachować podział	zachować podział	zachować podział	zachować podział	zachować podział	
	odtworzyć ślimię				odtworzyć ślimię	

Przed przystąpieniem do składania zamówienia na nową stolarkę wykonawca powinien sprawdzić i potwierdzić w naturze wszystkie wymiary podane w niniejszym zestawieniu (szerokości i wysokości ram okiennych i drzwiowych) oraz długości i głębokości parapetów zewnętrznych i wewnętrznych).

grafion

PRACOWNIA PROJEKTOWA

Pracownia Projektowa "GRAFION"

ul. Żeromskiego 69/3, 58-302 Wałbrzych

tel. 74 / 844-65-02

Objekt: Przebudowa budynku sali gimnastycznej z instal. wod. -kan., ogrzewczą i wentylacyjną w budynku przy ul. H. Sienkiewicza 28 w Szczawnie-Zdroju

Inwestor: Uzdrowskova Gmina Miejska Szczawno-Zdrój  
ul. T. Kościuszki 17  
58-310 Szczawno-Zdrój

ELEWACJA -  
- ZESTAWIENIE STOLARKI

	Imię i nazwisko	Nr upraw.	Data	Podpis		
Projektant: arch. + konstr.	mgr inż. arch. Janusz Kowalczyk	57/Ww/72	25.03.2016		Skala	1:100
Asystent:	inż. Marzena Majerska		25.03.2016		Nr rys.	5
Sprawdz.					Nr str.	33